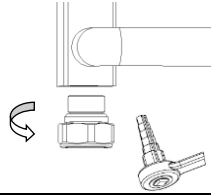


**Przyłącze RX13T (M872-A...P)**

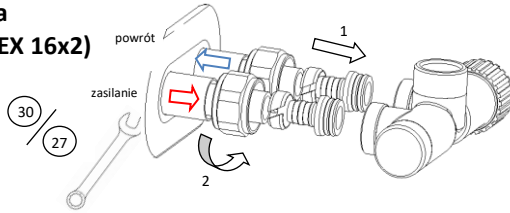
**1**



**Uwaga:**

Kluczem do wkręcania śrubunków wkręć złączkę w odpowiedni kolektor grzejnika. Zwróć uwagę by podczas dokręcania nie uszkodzić o-ringa odpowiadającego za szczelność pomiędzy grzejnikiem, a złączką.

**2.a**  
**(PEX 16x2)**

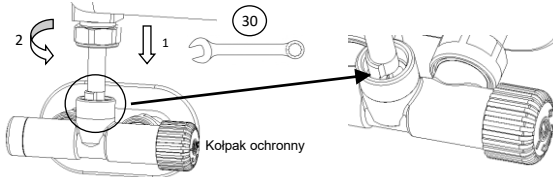


**Uwaga:**

**Zasilanie po stronie wkładki odcinającej!!**

Przed montażem złączek istnieje możliwość montażu rozety oraz tulejek maskujących w kolorze przyłącza (wyposażenie dodatkowe). Zwrócić uwagę by podczas montażu złączki 16x2 nie uszkodzić o-ringów odpowiedzialnych za szczelność złączki pomiędzy instalacją, a przyłączem.

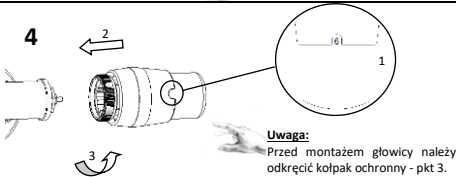
**3**



**Uwaga:**

Podtoczenie na tulei musi być po stronie głowicy termostatycznej.

**4**

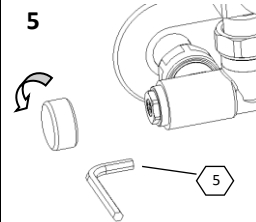


**Uwaga:**

Przed montażem głowicy należy odkręcić kołpek ochronny - pkt 3.

|   |     |     |     |     |      |     |      |
|---|-----|-----|-----|-----|------|-----|------|
| • | 1   | 2   | 3   | 4   | 5    | 6   |      |
|   | 8°C | 12° | 16° | 20° | 24°C | 28° | 30°C |

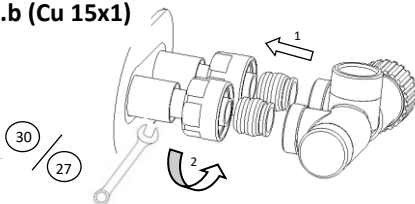
**5**



**Uwaga:**

Regulacja przepływow zgodnie z Kartą Katalogową produktu ([www.varioterm.pl](http://www.varioterm.pl)).

**2.b (Cu 15x1)**



**Uwaga:**

**Zasilanie po stronie wkładki odcinającej!!**

Przed montażem złączek istnieje możliwość montażu rozety oraz tulejek maskujących w kolorze przyłącza (wyposażenie dodatkowe). Usunąć z zewnętrznej strony rurki ostre pozostałości materiału które mogą uszkodzić o-ringi wewnątrz złączki podczas wciskania na rurkę. Po zaciśnięciu złączki w pierwszej kolejności sprawdzić czy nie ma możliwości obrócenia i/lub wysunięcia rurki poprzez **SILNE** jej pociągnięcie, a następnie przystąpić do sprawdzenia szczelności hydraulicznej. Zachować kąt 90° pomiędzy rurką, a grzejnikiem.

**Warunki Gwarancji:**

- Producent udziela gwarancji na okres **3 lat** od daty zakupu.
- Wady ujawnione w okresie gwarancyjnym będą usuwane bezpłatnie w terminie do 14 dni roboczych od daty ich zgłoszenia.
- Zgłoszenie wady lub uszkodzenia przyjmowane są mailowo [biuro@radoxradiators.pl](mailto:biuro@radoxradiators.pl) lub telefonicznie (022) 840 10 19
- W celu dokonania naprawy gwarancyjnej należy wadliwy wyrób dostarczyć do biura VARIO TERM z opisem powodu reklamacji oraz kopią dowodu zakupu posiadającą pieczęć placówki, gdzie dokonano zakupu i wyraźnie zaznaczoną datą zakupu.
- Gwarancja nie obejmuje części, które ulegają naturalnemu zużyciu w okresie eksploatacji, wad powstałych w wyniku niezgodnego z instrukcją montażu i użytkowania, wad noszących ślady uszkodzeń mechanicznych, termicznych lub ślady ingerencji użytkownika.
- Nabywca traci wszelkie uprawnienia wynikające z gwarancji w przypadku: 1) zgubienia lub zniszczenia dowodu zakupu, 2) dokonania samowolnych napraw, demontażu, 3) niewłaściwego lub niezgodnego z instrukcją użytkowania.