



KARTA KATALOGOWA

ZESTAW REGULACYJNY RX-8R



ZASTOSOWANIE

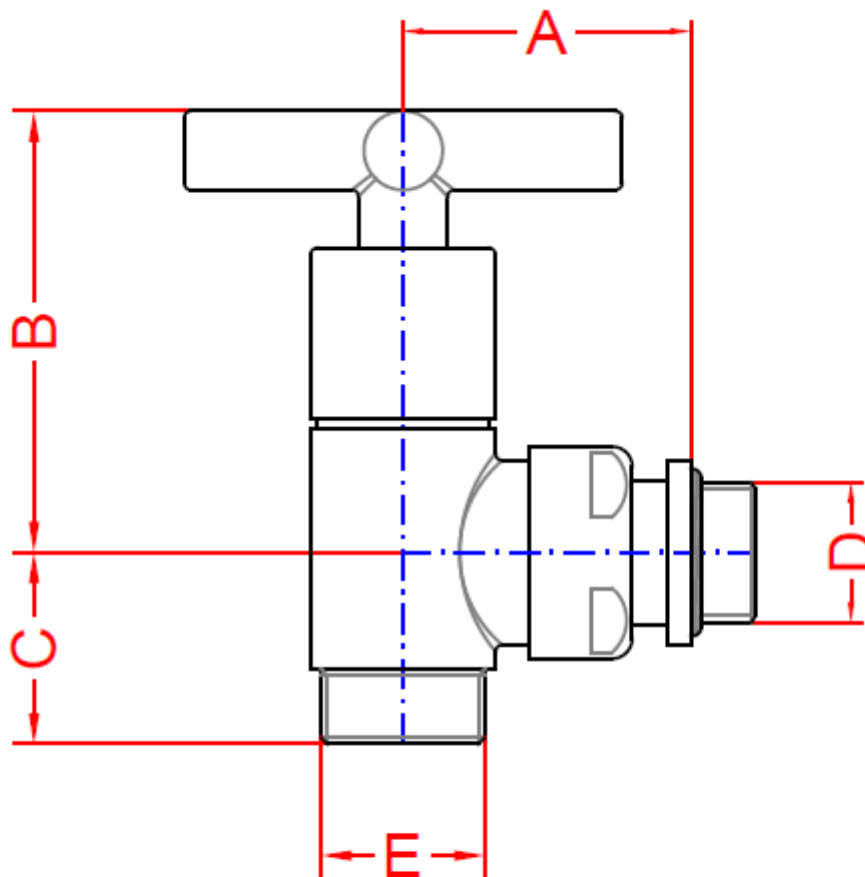
Zawory regulacyjne kątowe RX-8R przeznaczone są do montażu na grzejniku centralnego ogrzewania. Za ich pomocą możemy w sposób manualny regulować ilość czynnika grzewczego wpływającego do grzejnika. Zwiększając ilość ciepłej wody dostarczanej do grzejnika zawór podnosi temperaturę w pomieszczeniu, a zmniejszając ilość wpływającej wody obniża temperaturę. Taka regulacja pozwala na zachowanie komfortowej temperatury w pomieszczeniu niezależnie od warunków pogodowych panujących na zewnątrz.



DANE TECHNICZNE

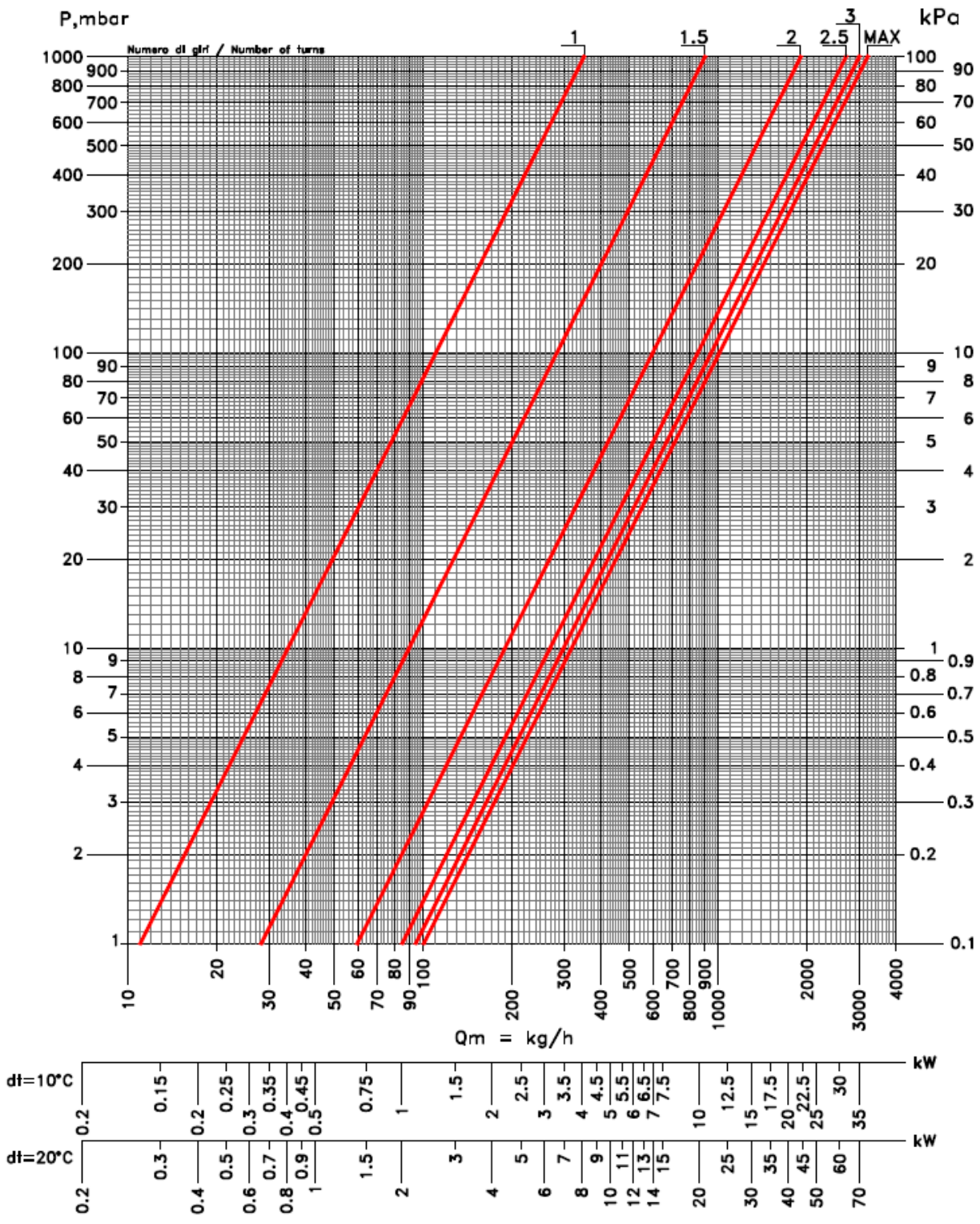
Temperatura pracy	max. 100°C
Ciśnienie nominalne	max. 1MPa
Czynnik grzewczy	woda
Gwinty	GZ 1/2" / GZ M24x19

WYMIARY



A	B	C	D	E
42	65	26	1/2"	24-19

DIAGRAM PRZEPEŁYWU



	1	1.5	2	2.5	3	MAX
KV	0.35	0.90	1.90	2.70	3.00	3.20